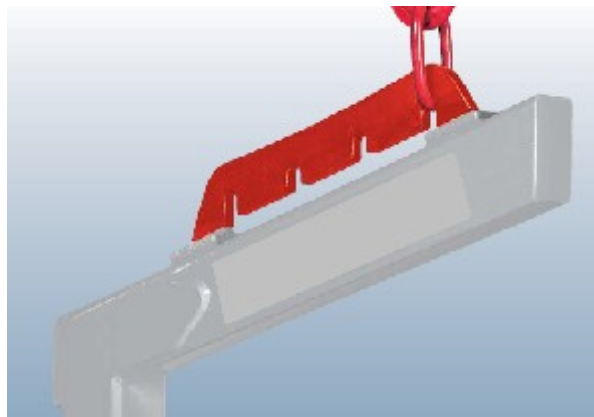
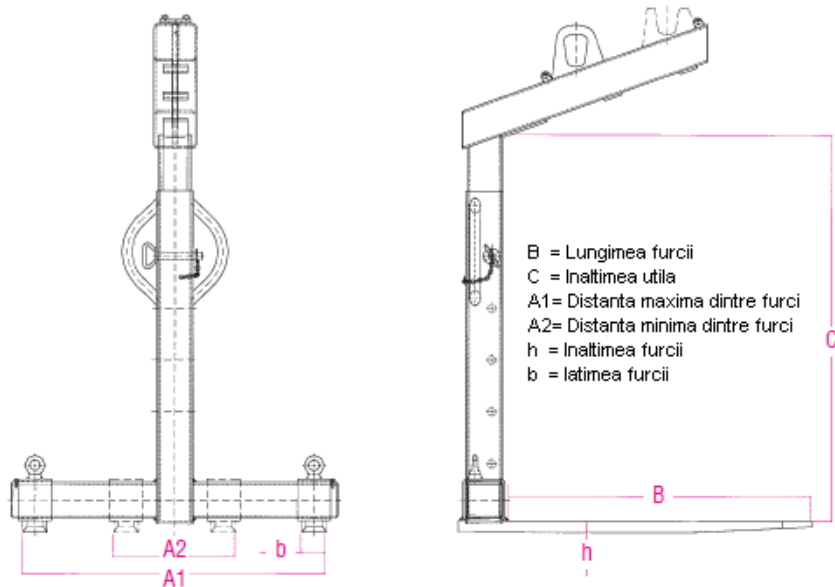




Dispozitiv de ridicat paleti

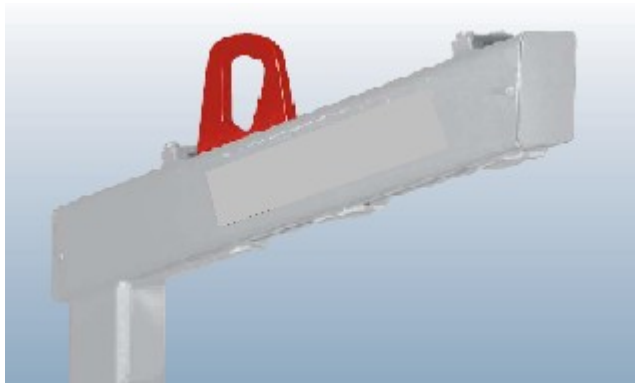
- Material : Otel inalt aliat
- Produs finit : vopsit



Tabel dimensiuni

Tipul 1 cu centrul de greutate reglabil

Sarcina de lucru (Kg)	1000	1500	2000	3000
Lungimea furcii (mm)	1000	1000	1000	1000
Sectiunea transversala a dintelui (mm)	80x40	80x40	100x40	120x45
Distanța maximă dintre furci (mm)	1000	1000	1000	1000
Distanța minimă dintre furci (mm)	350	400	400	450
Inaltimea totala (mm)	1800	1850	1900	1950
Grutatea (Kg)	120	150	180	240
Inaltimea utila fixa (mm)	1300	1300	1300	1300
Inaltimea reglabila (mm)	1300-2000	1300-2000	1300-2000	1300-2000



Tipul 2 cu centrul de greutate fix

Sarcina de lucru (Kg)	1000	1500	2000	3000
Lungimea furcii (mm)	1000	1000	1000	1000
Sectiunea transversala a dintelui (mm)	80x40	80x40	100x40	120x45
Distanta maxima dintre furci (mm)	1000	1000	1000	1000
Distanta minima dintre furci (mm)	350	400	400	450
Inaltimea totala (mm)	1800	1850	1900	1950
Grutatea (Kg)	120	150	180	240
Inaltimea utila fixa (mm)	1300	1300	1300	1300
Inaltimea reglabila (mm)	1300-2000	1300-2000	1300-2000	1300-2000